

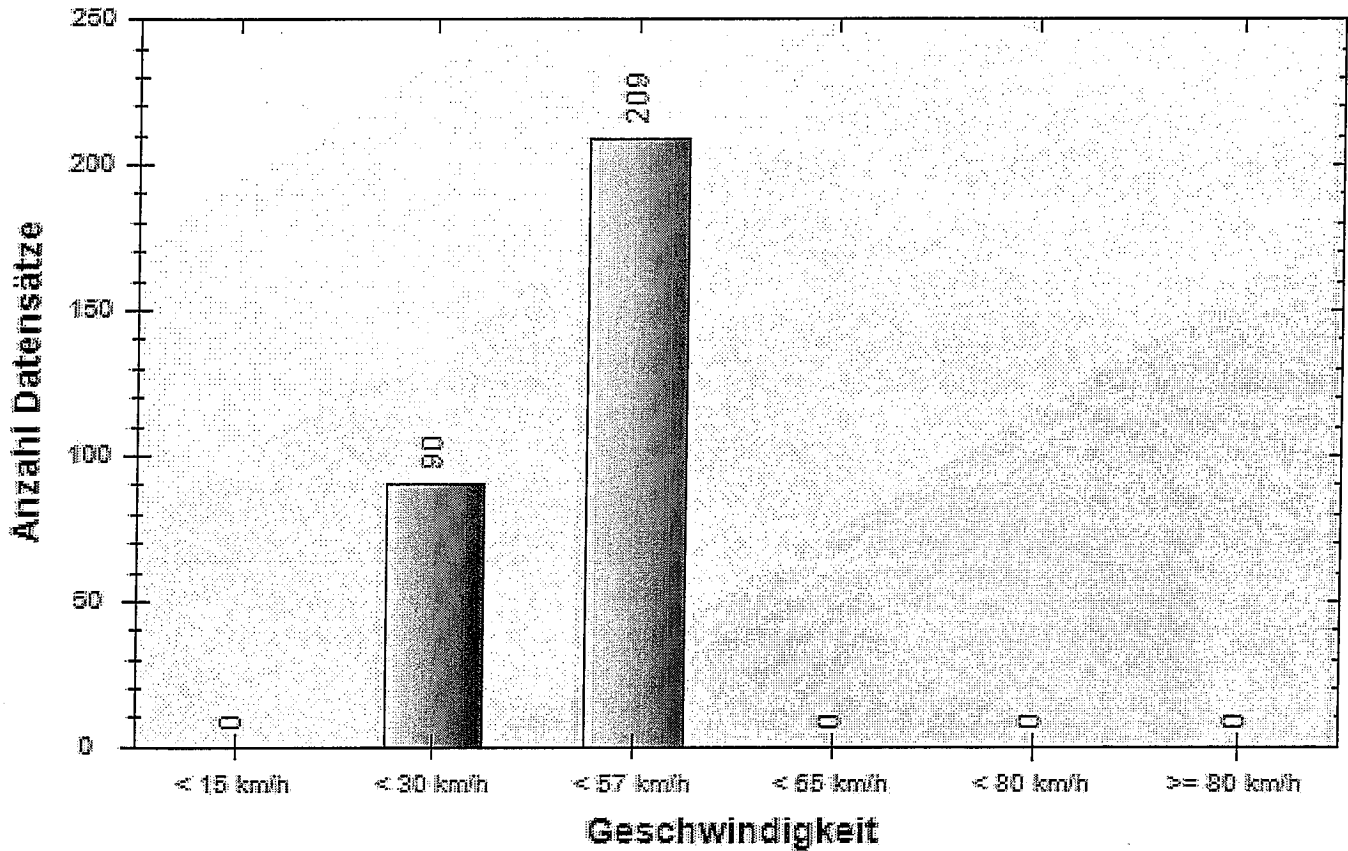
Verkehrsdatenauswertung

Verfasser:	Weber		
Kommentar:			
Ort:	Sulzberg		
Strasse:	Jodbadstraße		
Anfang der Auswertung:	29.09.2015	07:44	
Ende der Auswertung:	30.09.2015	12:09	
Intervallauswertung:	-		
Richtung:	kommend		
Anzahl Datensätze gesamt:	299		
Anzahl Datensätze pro Tag:	252		
VD gesamt:	32 km/h		
V50 gesamt:	33 km/h		
V85 gesamt:	40 km/h		
Vmax gesamt:	51 km/h	(29.09.2015	12:20)
Vmin gesamt:	15 km/h	(30.09.2015	06:55)
V Überschreitung bei 50 km/h:	0,3 %		
Fahrzeugklasse Klasse 1:	49,2 %		
Fahrzeugklasse Klasse 2:	49,5 %		
Fahrzeugklasse Klasse 3:	1,3 %		
Fahrzeugklasse Klasse 4:	0,0 %		

Ort: Sulzberg
 Strasse: Jodbadstraße
 Von: von Aleuthe kommend
 Nach: Ortsmitte

Anfang der Auswertung: 29.09.2015 07:44
 Ende der Auswertung: 30.09.2015 12:09
 Intervallauswertung: -

Anzahl Datensätze je Geschwindigkeitsklasse

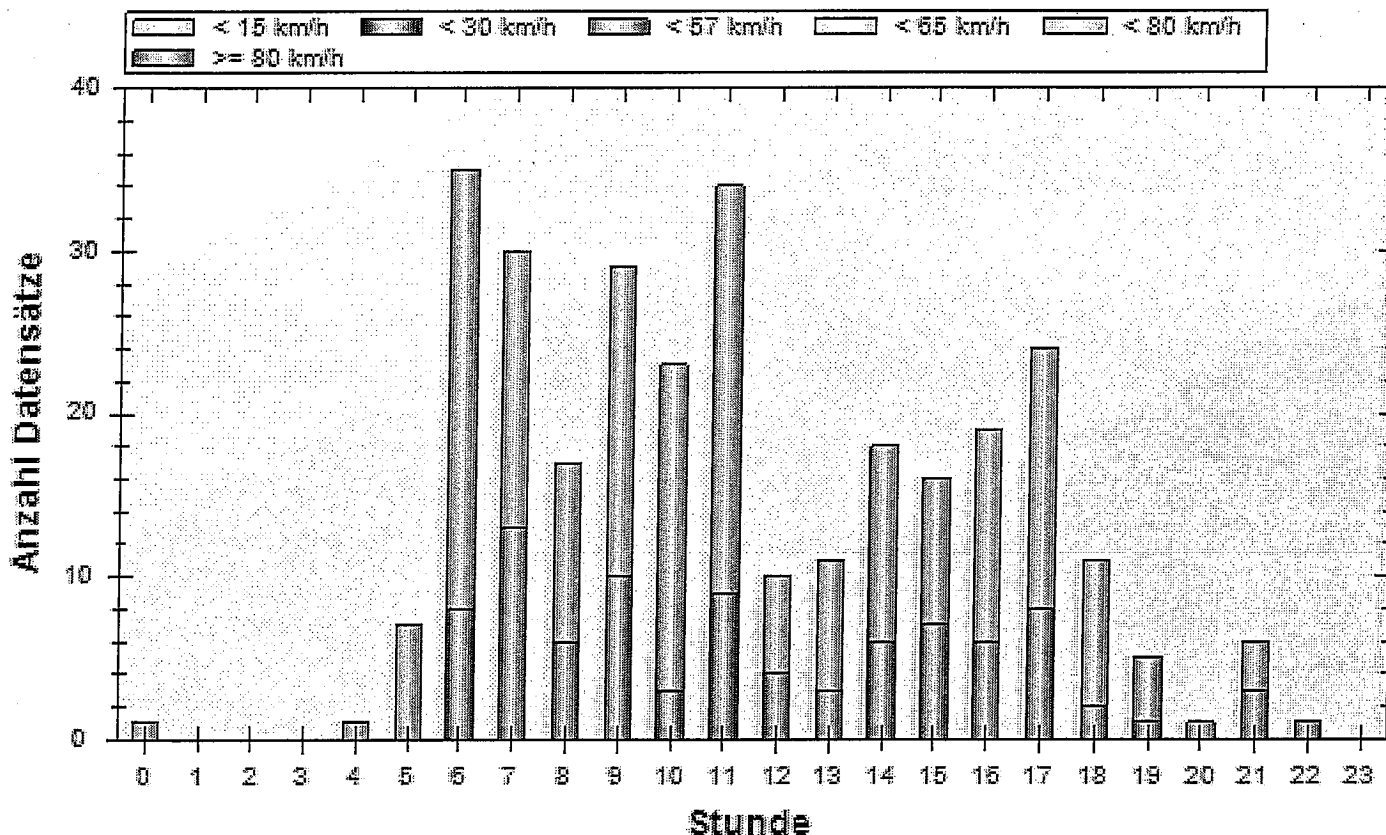


	< 15 km/h	< 30 km/h	< 57 km/h	< 65 km/h	< 80 km/h	> 80 km/h	#
#	0	90	209	0	0	0	299

Ort: Sulzberg
 Strasse: Jodbadstraße
 Von: von Aleuthe kommend
 Nach: Ortsmitte

Anfang der Auswertung: 29.09.2015 07:44
 Ende der Auswertung: 30.09.2015 12:09
 Intervallauswertung: -

Anzahl Datensätze je Geschwindigkeitsklasse pro Stunde



	00	01	02	03	04	05	06	07	08	09	10	11
< 15 km/h	0	0	0	0	0	0	0	0	0	0	0	0
< 30 km/h	0	0	0	0	0	0	8	13	6	10	3	9
< 57 km/h	1	0	0	0	1	7	27	17	11	19	20	25
< 65 km/h	0	0	0	0	0	0	0	0	0	0	0	0
< 80 km/h	0	0	0	0	0	0	0	0	0	0	0	0
> 80 km/h	0	0	0	0	0	0	0	0	0	0	0	0
#	1	0	0	0	1	7	35	30	17	29	23	34

	12	13	14	15	16	17	18	19	20	21	22	23	#
< 15 km/h	0	0	0	0	0	0	0	0	0	0	0	0	0
< 30 km/h	4	3	6	7	6	8	2	1	0	3	1	0	90
< 57 km/h	6	8	12	9	13	16	9	4	1	3	0	0	209
< 65 km/h	0	0	0	0	0	0	0	0	0	0	0	0	0
< 80 km/h	0	0	0	0	0	0	0	0	0	0	0	0	0
> 80 km/h	0	0	0	0	0	0	0	0	0	0	0	0	0
#	10	11	18	16	19	24	11	5	1	6	1	0	299