

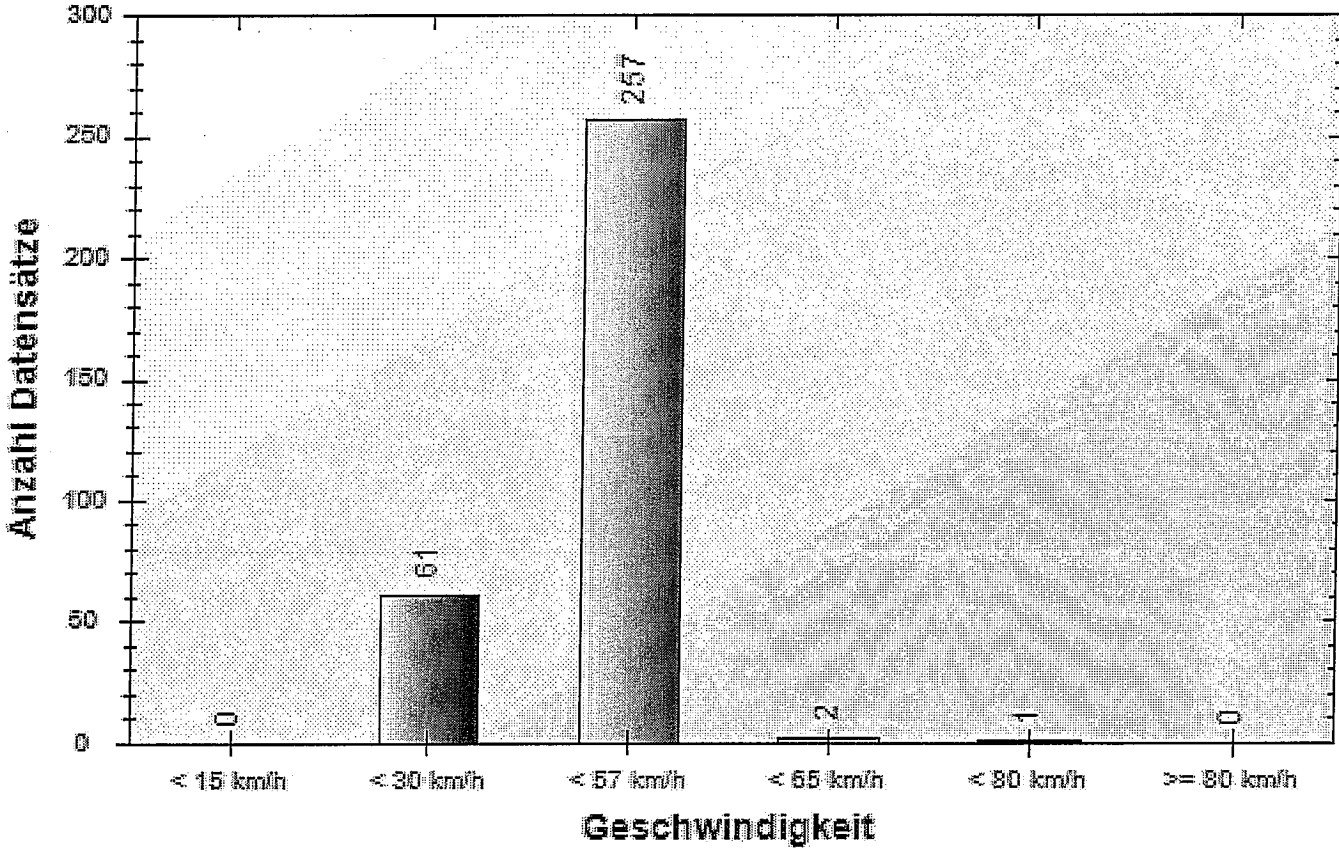
# Verkehrsdatenauswertung

Verfasser:	Weber		
Kommentar:	außerhalb der Bebauung		
Ort:	Sulzberg		
Strasse:	Jodbadstraße		
Anfang der Auswertung:	27.08.2015	15:47	
Ende der Auswertung:	29.08.2015	01:10	
Intervallauswertung:	-		
Richtung:	kommend		
Anzahl Datensätze gesamt:	321		
Anzahl Datensätze pro Tag:	230		
VD gesamt:	34 km/h		
V50 gesamt:	35 km/h		
V85 gesamt:	41 km/h		
Vmax gesamt:	65 km/h	(29.08.2015	00:52)
Vmin gesamt:	15 km/h	(28.08.2015	16:40)
V Überschreitung bei 50 km/h:	2,2 %		
Fahrzeugklasse Klasse 1:	45,8 %		
Fahrzeugklasse Klasse 2:	54,2 %		
Fahrzeugklasse Klasse 3:	0,0 %		
Fahrzeugklasse Klasse 4:	0,0 %		

Ort: Sulzberg  
 Strasse: Jodbadstraße  
 Von: Richtung Ortsmitte  
 Nach: Ortsmitte

Anfang der Auswertung: 27.08.2015 15:47  
 Ende der Auswertung: 29.08.2015 01:10  
 Intervallauswertung: -

### Anzahl Datensätze je Geschwindigkeitsklasse

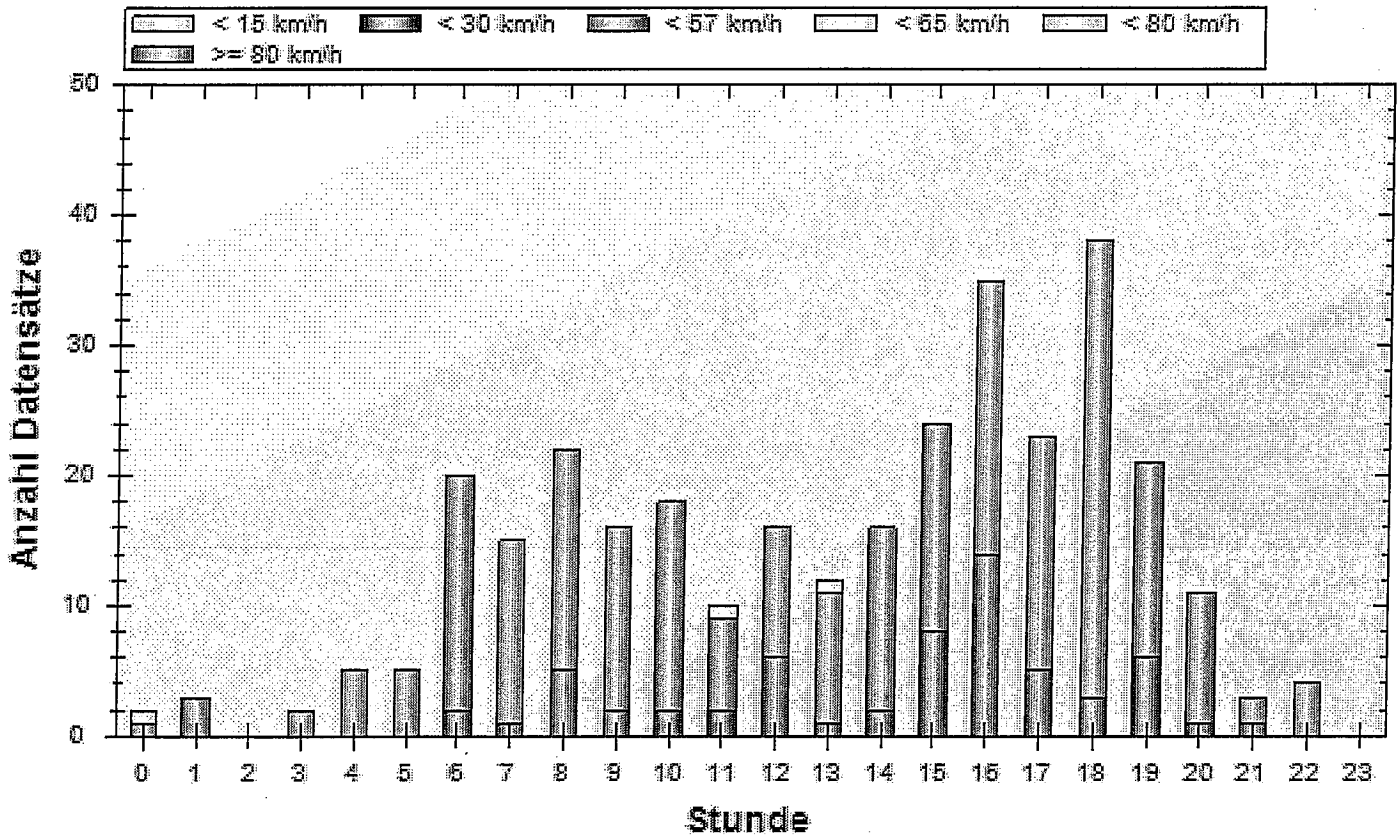


	< 15 km/h	< 30 km/h	< 57 km/h	< 65 km/h	< 80 km/h	> 80 km/h	#
#	0	61	257	2	1	0	321

Ort: Sulzberg  
 Strasse: Jodbadstraße  
 Von: Richtung Ortsmitte  
 Nach: Ortsmitte

Anfang der Auswertung: 27.08.2015 15:47  
 Ende der Auswertung: 29.08.2015 01:10  
 Intervallauswertung: -

### Anzahl Datensätze je Geschwindigkeitsklasse pro Stunde



	00	01	02	03	04	05	06	07	08	09	10	11
< 15 km/h	0	0	0	0	0	0	0	0	0	0	0	0
< 30 km/h	0	0	0	0	0	0	2	1	5	2	2	2
< 57 km/h	1	3	0	2	5	5	18	14	17	14	16	7
< 65 km/h	0	0	0	0	0	0	0	0	0	0	0	1
< 80 km/h	1	0	0	0	0	0	0	0	0	0	0	0
> 80 km/h	0	0	0	0	0	0	0	0	0	0	0	0
#	2	3	0	2	5	5	20	15	22	16	18	10

	12	13	14	15	16	17	18	19	20	21	22	23	#
< 15 km/h	0	0	0	0	0	0	0	0	0	0	0	0	0
< 30 km/h	6	1	2	8	14	5	3	6	1	1	0	0	61
< 57 km/h	10	10	14	16	21	18	35	15	10	2	4	0	257
< 65 km/h	0	1	0	0	0	0	0	0	0	0	0	0	2
< 80 km/h	0	0	0	0	0	0	0	0	0	0	0	0	1
> 80 km/h	0	0	0	0	0	0	0	0	0	0	0	0	0
#	16	12	16	24	35	23	38	21	11	3	4	0	321