

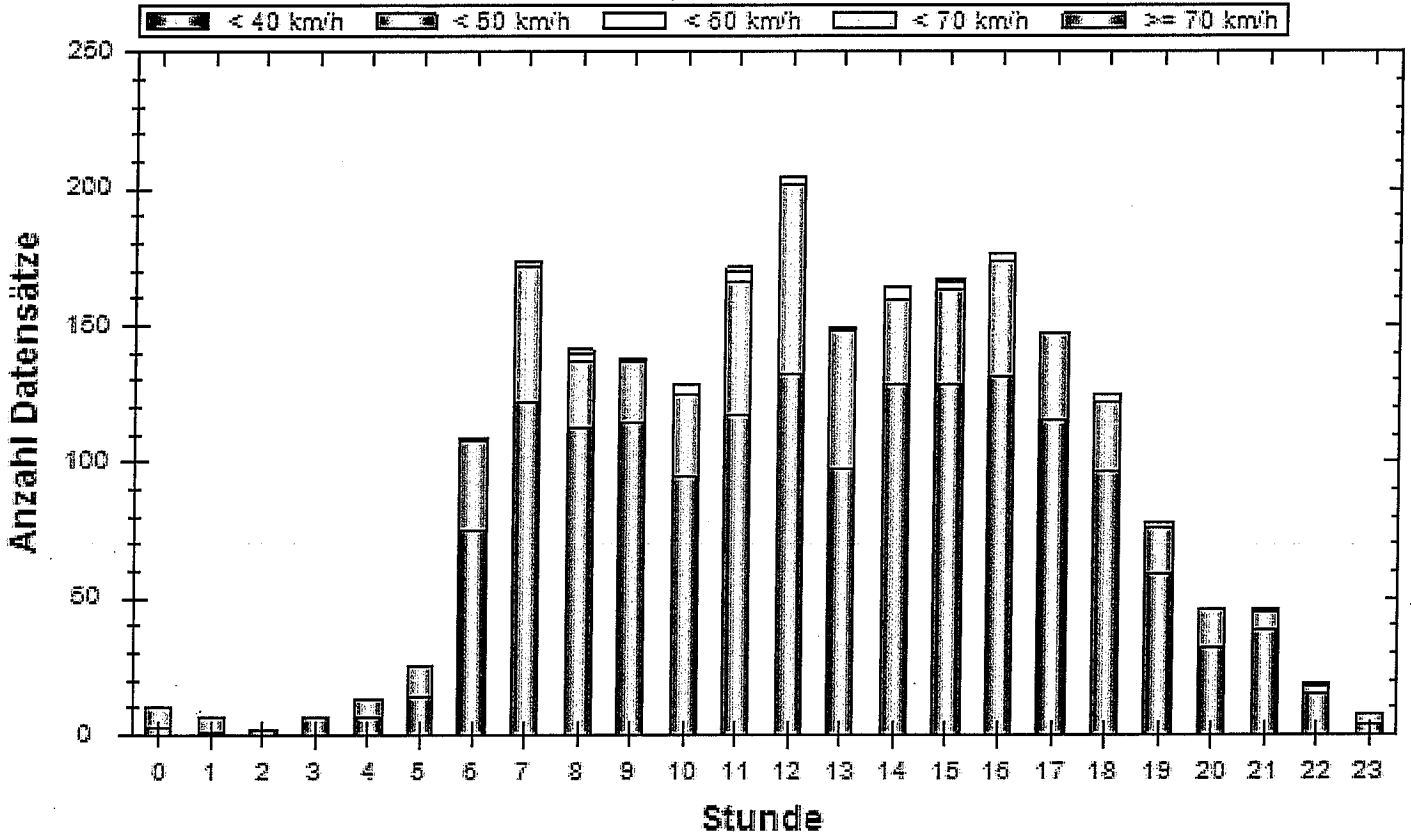
Verkehrsdatenauswertung

Verfasser:	Weber		
Kommentar:	bidirektional		
Ort:	Sulzberg		
Strasse:	Jodbadstraße		
Anfang der Auswertung:	14.07.2015	07:02	
Ende der Auswertung:	18.07.2015	16:56	
Intervallauswertung:	-		
Richtung:	bidirektional		
Anzahl Datensätze gesamt:	2251		
Anzahl Datensätze pro Tag:	510		
VD gesamt:	35 km/h		
V50 gesamt:	36 km/h		
V85 gesamt:	42 km/h		
Vmax gesamt:	70 km/h	(17.07.2015	08:08)
Vmin gesamt:	15 km/h	(18.07.2015	15:01)
V Überschreitung bei 50 km/h:	1,3 %		
Fahrzeugklasse Klasse 1:	39,6 %		
Fahrzeugklasse Klasse 2:	59,1 %		
Fahrzeugklasse Klasse 3:	1,3 %		
Fahrzeugklasse Klasse 4:	0,0 %		

Ort: Sulzberg
 Strasse: Jodbadstraße 30 km/h
 Von: bidirektional
 Nach: Ortsmitte

Anfang der Auswertung: 14.07.2015 07:02
 Ende der Auswertung: 18.07.2015 16:56
 Intervallauswertung: Von 00:00 bis 23:59

Eingangsgeschwindigkeiten pro Stunde über 24 Stunden

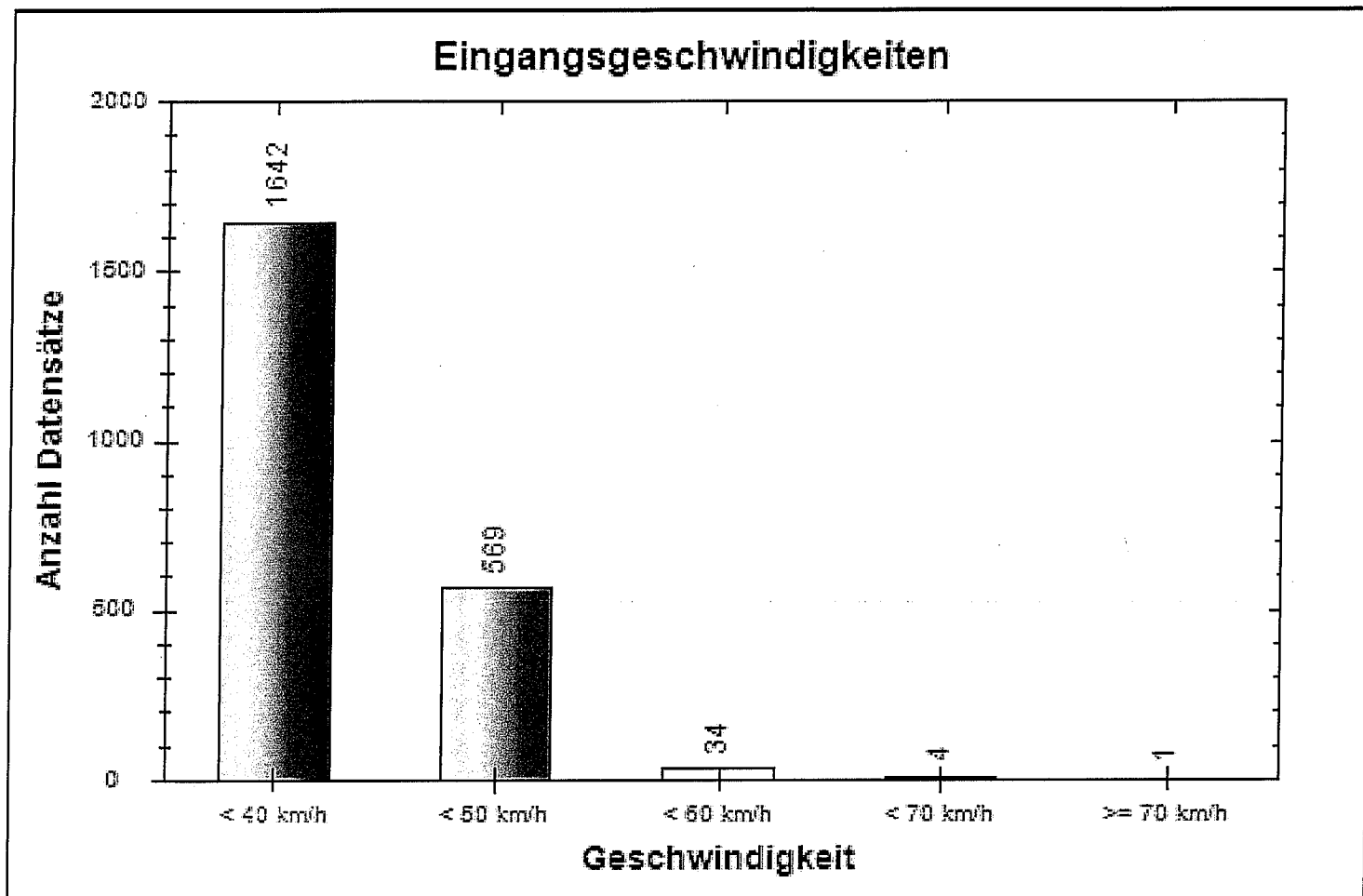


	00	01	02	03	04	05	06	07	08	09	10	11
< 40 km/h	3	1	2	6	6	14	75	122	112	114	95	117
< 50 km/h	7	5	0	0	7	11	33	49	25	23	30	49
< 60 km/h	0	0	0	0	0	0	1	2	3	0	3	4
< 70 km/h	0	0	0	0	0	0	0	0	0	1	0	1
> 70 km/h	0	0	0	0	0	0	0	0	1	0	0	0
#	10	6	2	6	13	25	109	173	141	138	128	171

	12	13	14	15	16	17	18	19	20	21	22	23	#
< 40 km/h	132	97	128	128	131	115	96	59	32	38	15	4	1642
< 50 km/h	69	51	31	35	42	32	26	17	14	7	3	3	569
< 60 km/h	3	1	5	3	3	0	3	2	0	0	1	0	34
< 70 km/h	0	0	0	1	0	0	0	0	0	1	0	0	4
> 70 km/h	0	0	0	0	0	0	0	0	0	0	0	0	1
#	204	149	164	167	176	147	125	78	46	46	19	7	2250

Ort: Sulzberg
 Strasse: Jodbadstraße 30 km/h
 Von: bidirektional
 Nach: Ortsmitte

Anfang der Auswertung: 14.07.2015 07:02
 Ende der Auswertung: 18.07.2015 16:56
 Intervallauswertung: Von 00:00 bis 23:59



	< 40 km/h	< 50 km/h	< 60 km/h	< 70 km/h	> 70 km/h	#
#	1642	569	34	4	1	2250