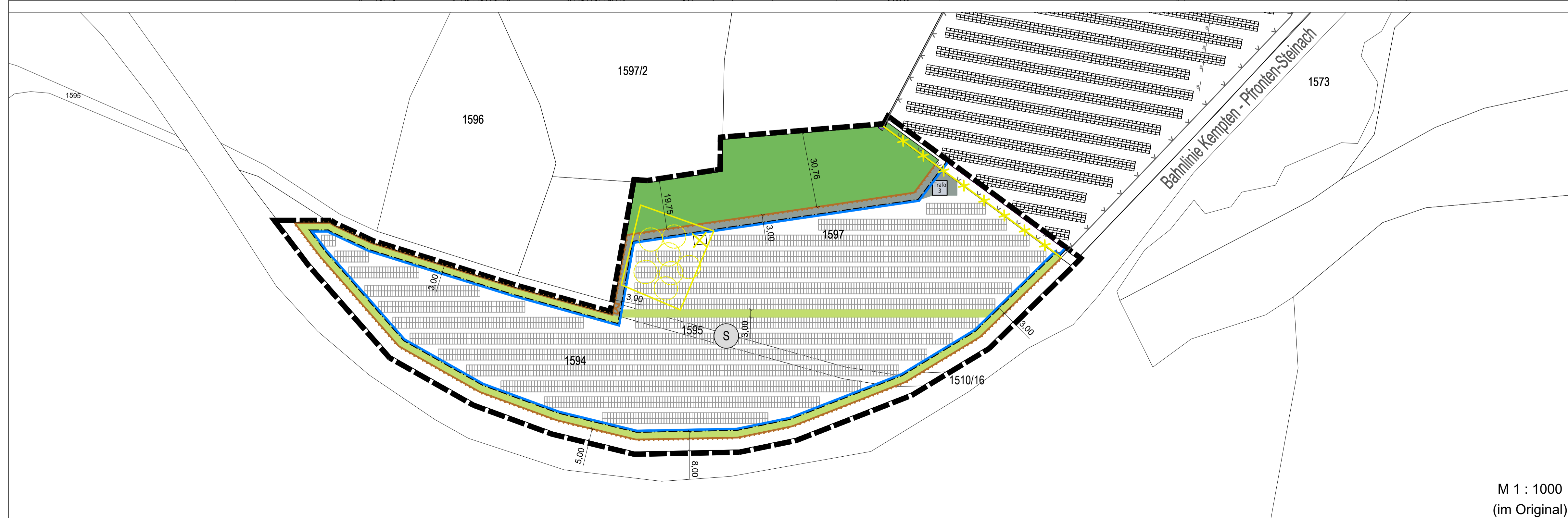
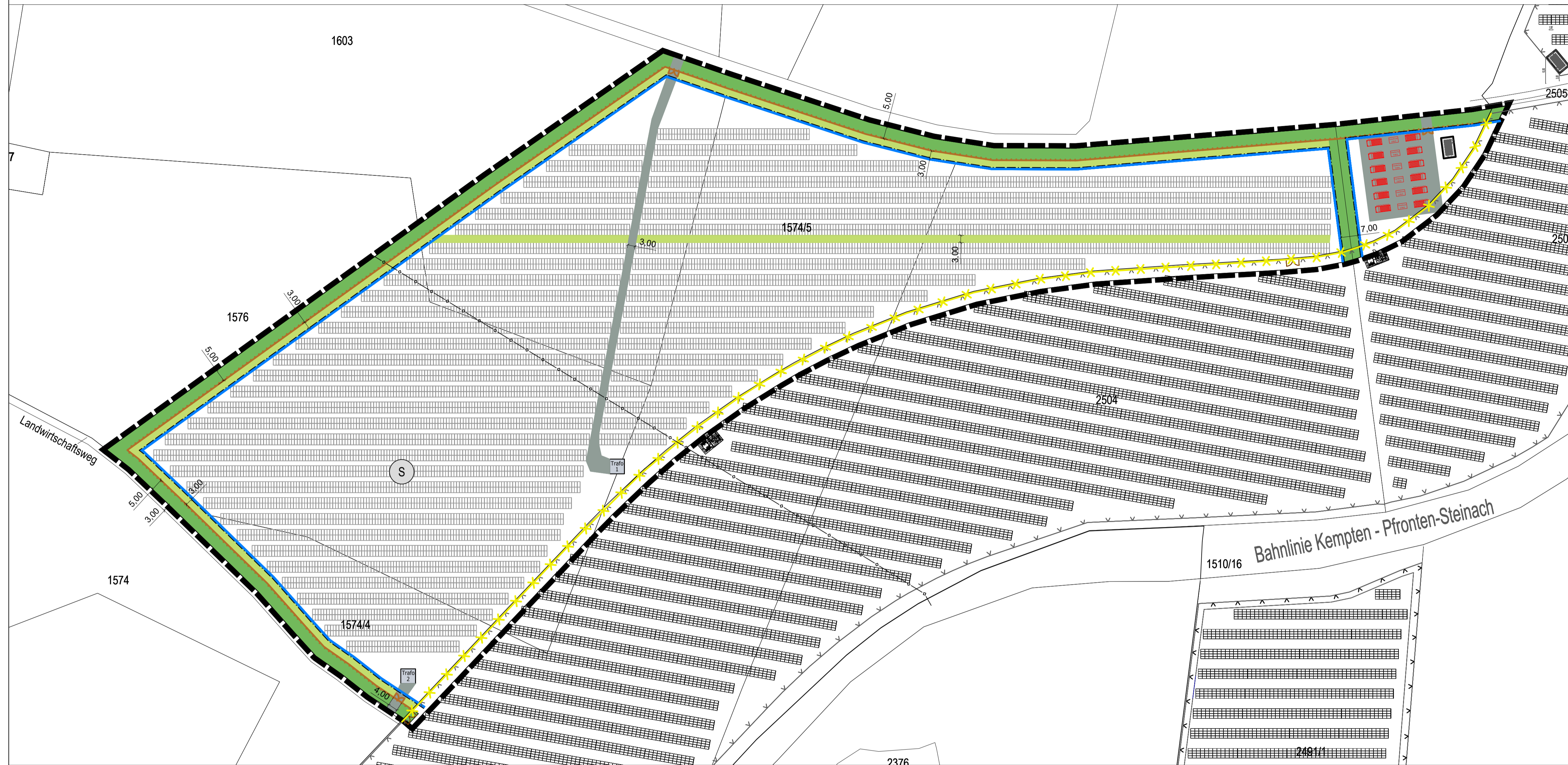


# Vorhaben- und Erschließungsplan zum vorhabenbezogenen Bebauungsplan

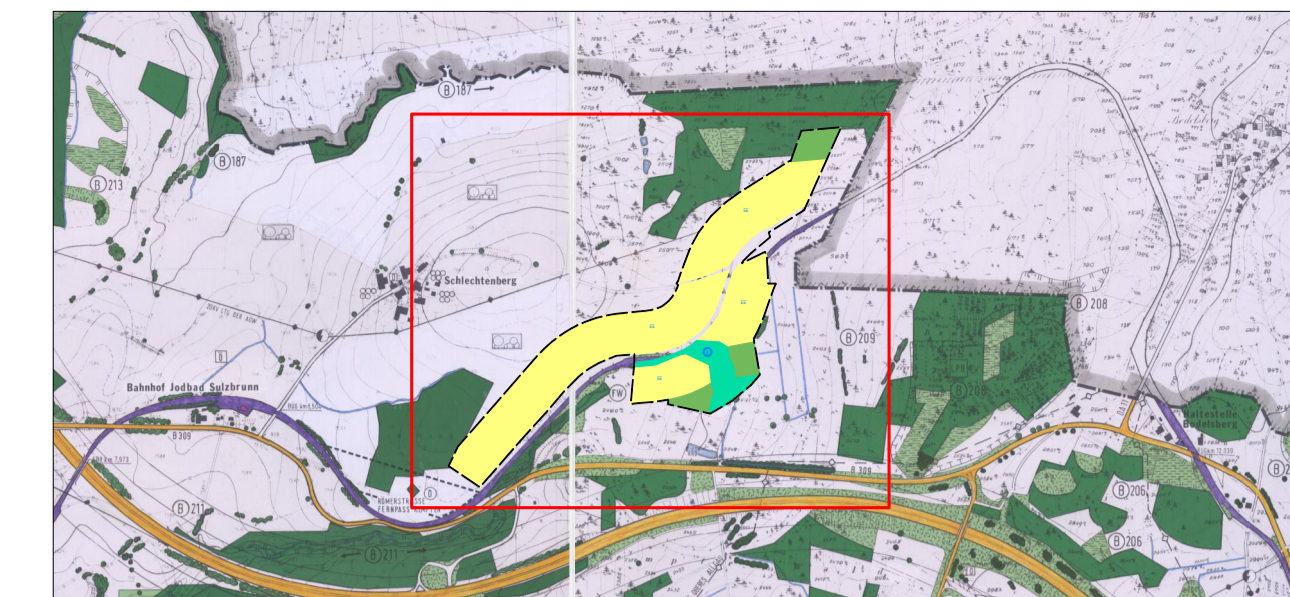
## 1. Änderung und Erweiterung des Bebauungsplans "Freiflächenphotovoltaikanlage bei Schlechtenberg"



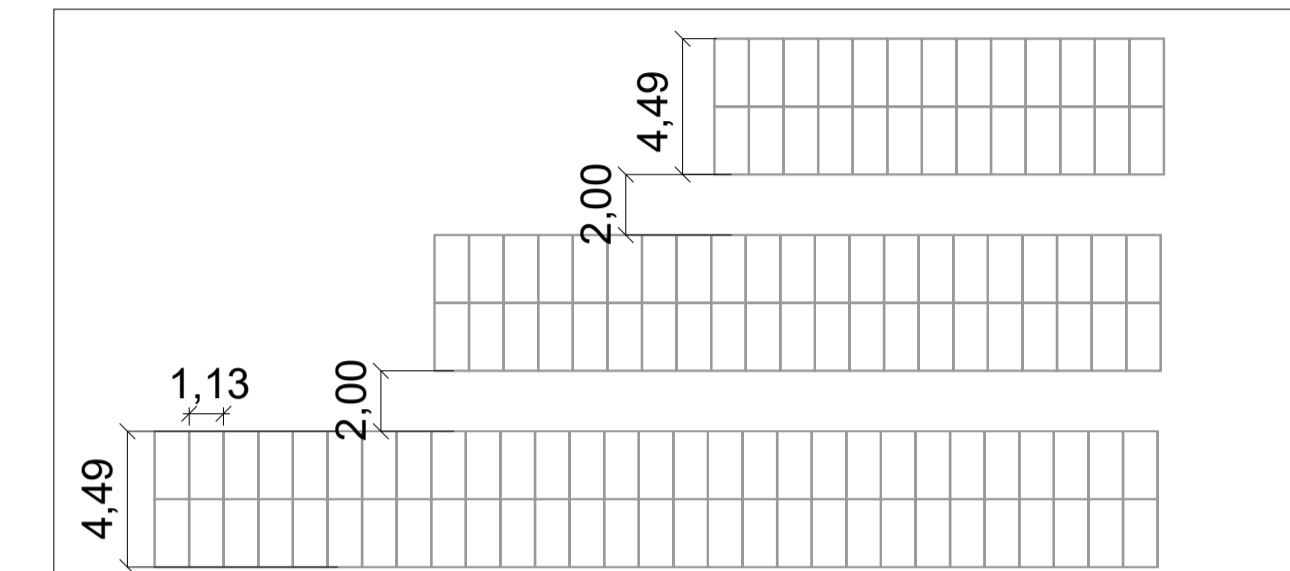
### Zeichenerklärung

#### Festsetzungen:

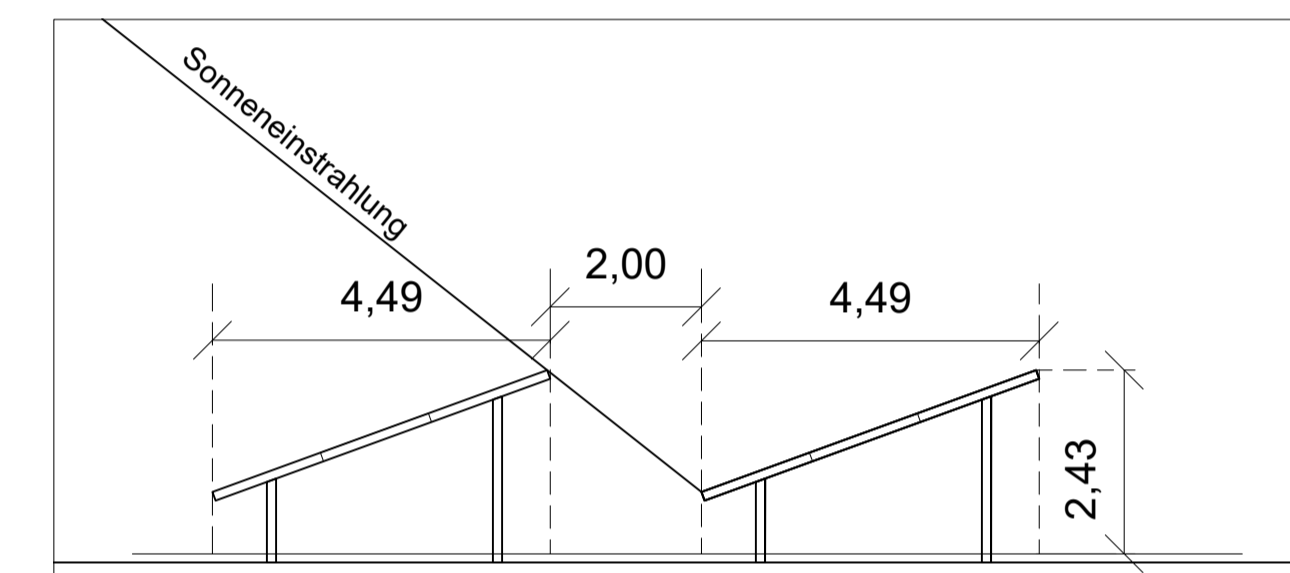
- Sondergebiet Photovoltaik
- Baugrenze
- Öffentliche Wasserversorgung: Wasserleitung Bestand
- Private Grünflächen
- Grenze des räumlichen Geltungsbereiches
- Wiesenweg
- Befestigter Weg / Flächen
- Zaun
- Tor
- Rückbau Zaun
- Lage der geplanten Photovoltaik-Module (Lage unverbindlich)
- Trafostation (6x6 m)
- Transformator 6 MVA
- Batteriegroßspeicher
- Übergabestation
- Bestehende Gebäude (Haupt- und Nebengebäude)
- Maßzahl in Meter
- Katastergrenze
- Flurstücksnummer
- Entfernung Bestandsbäume
- Abriss baulicher Anlagen



Auszug aus dem Flächennutzungsplan des Markts Sulzberg – rechtskräftige Fassung mit 16. Änderung des FNP vom 21.08.2025



Stellung Module: Lage ( M 1:250 )



Stellung Module: Schnitt ( M 1:100 )



Landkreis Oberallgäu  
Markt Sulzberg  
Gemarkung Sulzberg

Markt Sulzberg

## Vorhaben- und Erschließungsplan zum vorhabenbezogenen Bebauungsplan 1. Änderung und Erweiterung des Bebauungsplans

### "Freiflächenphotovoltaikanlage bei Schlechtenberg"

Zeichnerischer Teil  
Vorentwurf vom 11.12.2025



G+H IngenieurTeam GmbH

Bearbeitung: SG / SR / EN  
Projektnummer: 23008

89537 Giengen an der Brenz  
info@gh-ingenieurteam.de  
www.gh-ingenieurteam.de

M 1 : 1000  
(im Original)