



Anlage zur Bekanntmachung Auswahlverfahren Sulzberg vom 24.11.2016

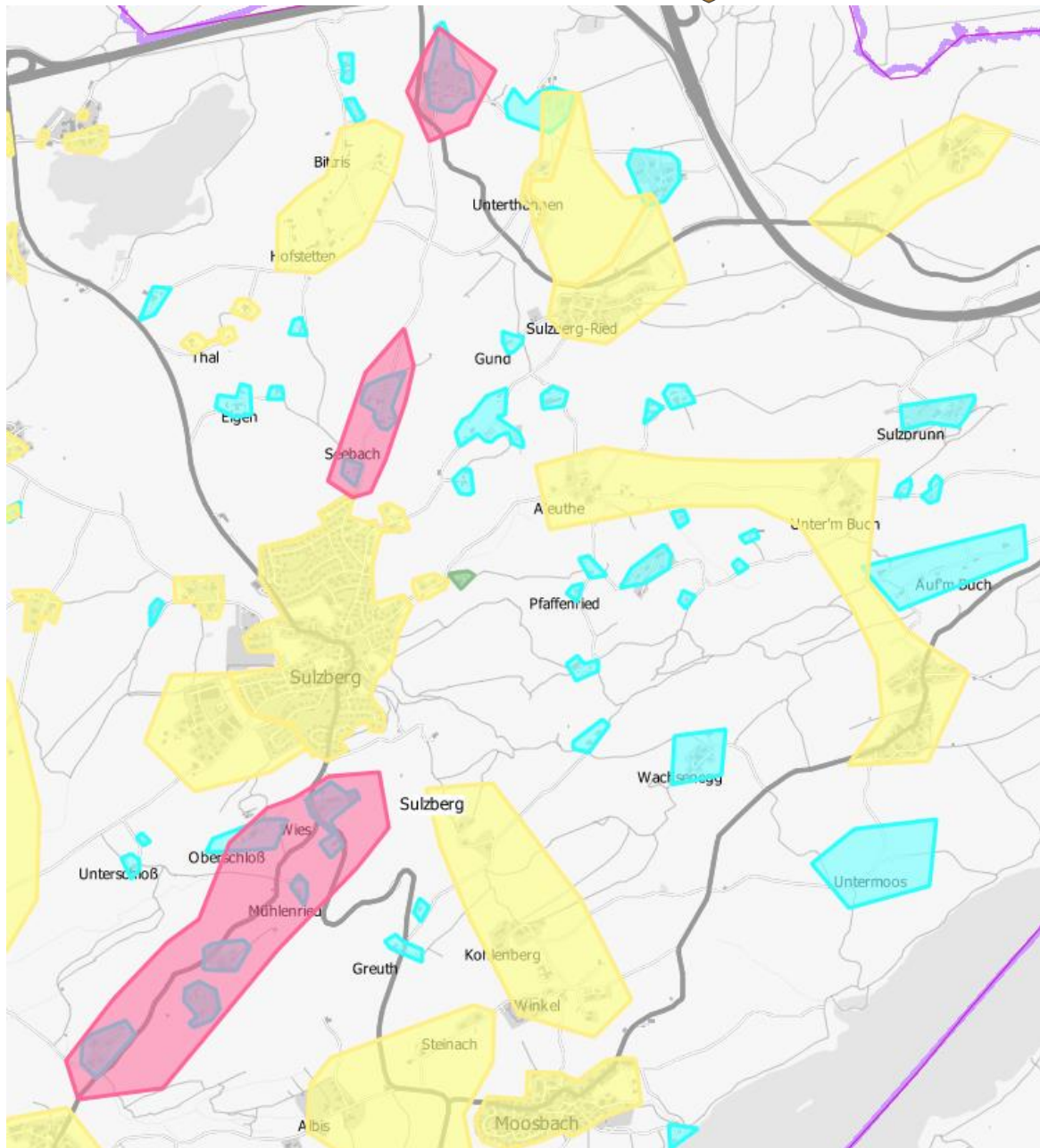
Karten mit Detaildarstellungen

Im Folgenden werden die der Ausschreibung zugrunde gelegten Karten mit Detaildarstellungen dargestellt. Karte 1 zeigt die Übersicht. Die weiteren Karten zeigen Details.

Für die in der Detailkarte 2 mit grünen Punkten markierten Objekte werden Übertragungsraten von mindestens 100 Mbit/s im Download und von mindestens 10 Mbit/s im Upload für alle möglichen Endkunden (Nr. 1.2 Satz 2 i. V .m. Nr.1.1 BbR) gefordert.

Für die übrigen Bereiche Detailkarten 3 und 4) genügen Übertragungsraten von mindestens 50 Mbit/s im Download für einen Teil und nicht weniger als 30 Mbit/s im Download für alle möglichen Endkunden sowie Upload-Geschwindigkeiten, die viel höher sind als bei Netzen der Breitbandgrundversorgung (mindestens 2 Mbit/s).

Im Falle eines FTTB/H-Ausbaus sind bei allen bereits vorhandenen Nutzgebäuden die Anschlüsse einschließlich der Netzabschlüsse in den Gebäuden anzubieten. Zu versorgende Gebäude sind in den Detailkarten mit grünen Punkten markiert.



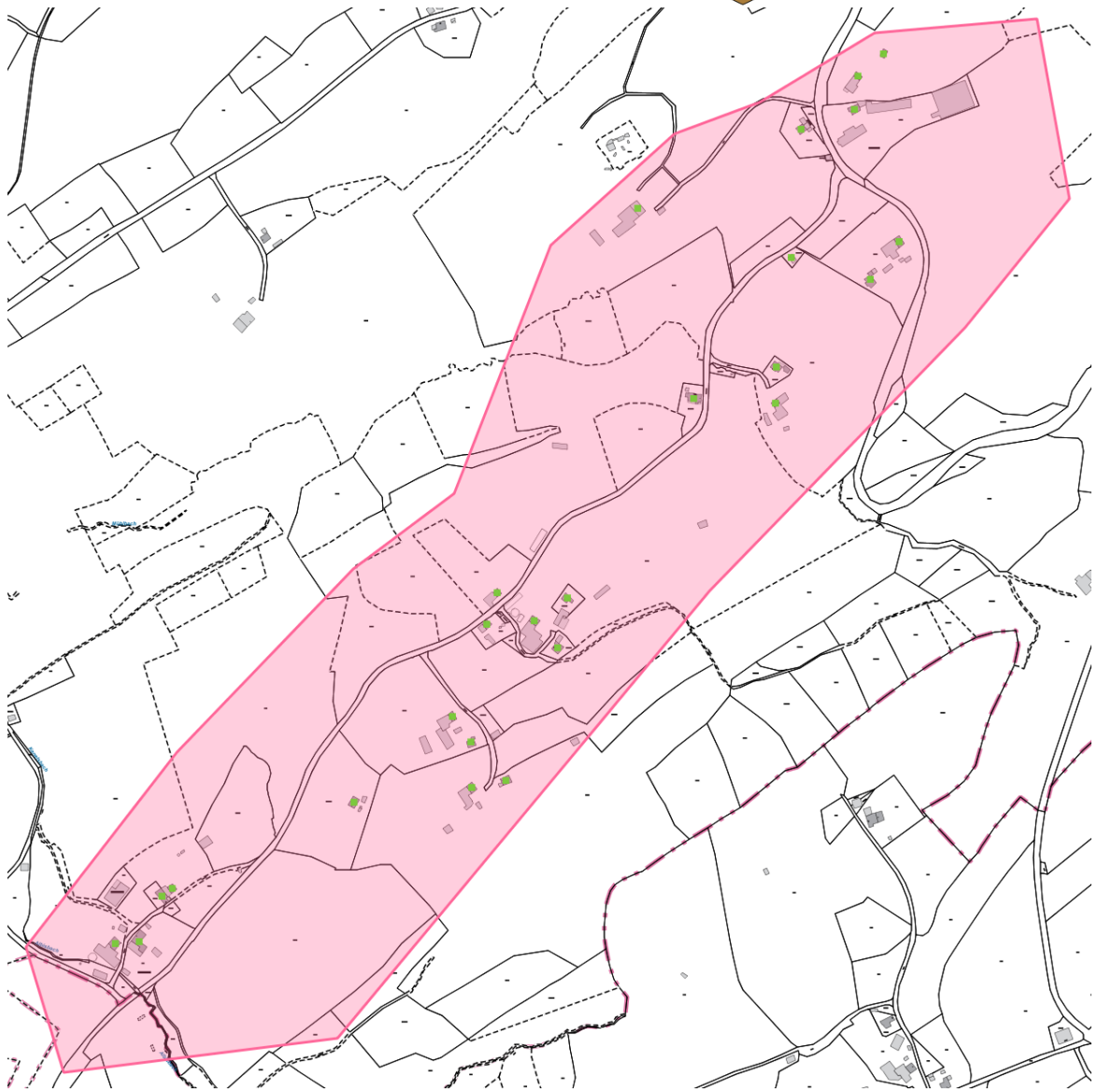
Legende

Bandbreiten in Down- / Upload

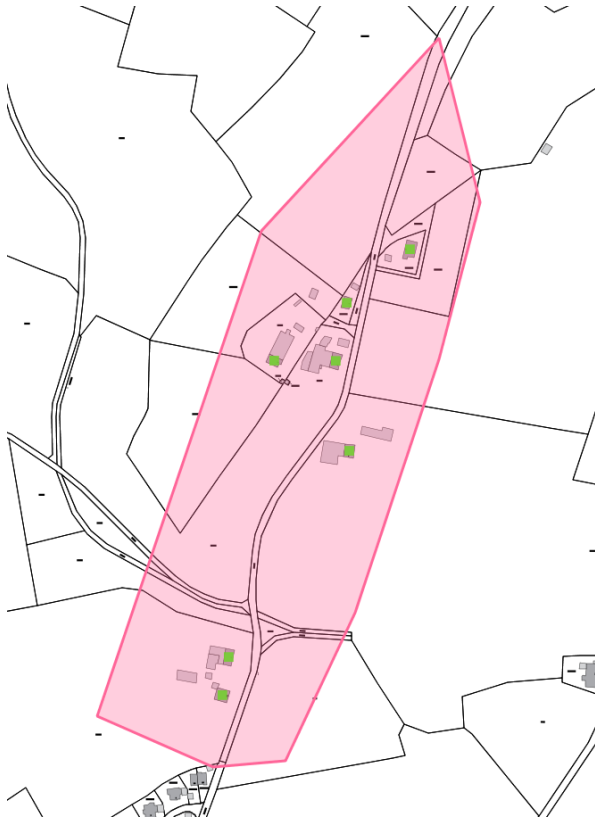
- 15 Mbit/s / 1 Mbit/s und weniger
- 16 Mbit/s / 1 Mbit/s
- 30 Mbit/s / 2 Mbit/s und mehr *
- ▭ vorläufiges Erschließungsgebiet

*) kein weißer NGA-Fleck

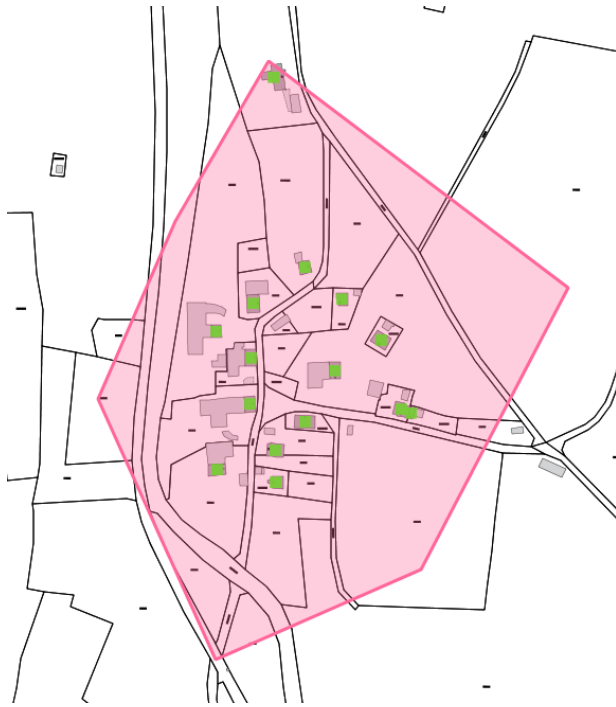
Karte 1: Übersicht (vorläufiges Erschließungsgebiet nach Markterkundung)



Karte 2: Detail Wies, Mühlenried, Oberschloss, Straß, Kenels (100 Mbit/s flächendeckend)



Karte 3: Detail Seebach (30/50 Mbit/s)



Karte 4: Detail Eizisried (30/50 Mbit/s)